



Innotec Project System

Die professionelle Fassadenverklebung



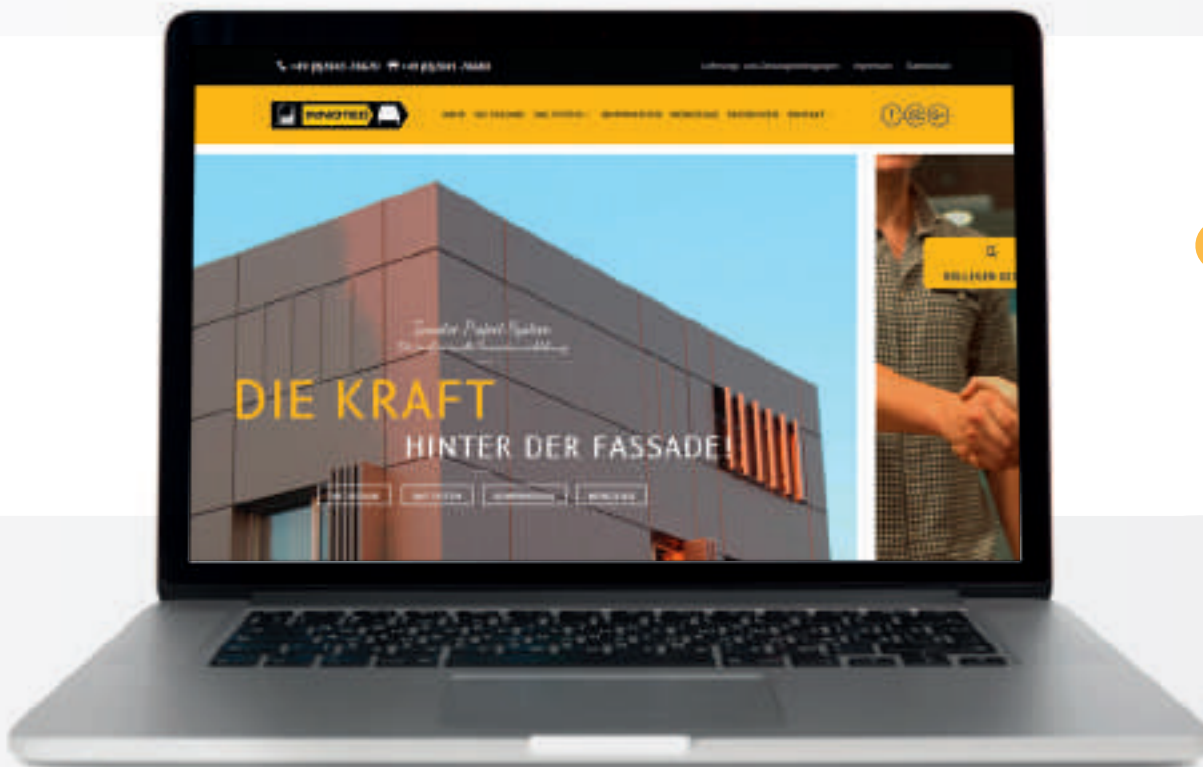
Innotec Project System

Die professionelle Fassadenverklebung

Inhaltsverzeichnis

| | |
|--|---------|
| Zulassungen | 03 |
| System-Komponenten | 04 – 06 |
| Werkzeuge | 06 – 07 |
| Berechnung Verklebungsstrecke und Materialbedarf | 08 |
| Untergrund, Materialart, Belüftung und richtige Bemessung..... | 09 |
| Befestigung | 10 |
| Verklebung | 11 – 12 |
| Kontakt | 13 |
| Partner | 14 – 23 |

Internet www.fassadenverklebung.de



i Referenz-Projekte nach Plattenhersteller! Finden Sie Ihren persönlichen Project-Berater!

Allgemeine bauaufsichtliche Zulassung/ Allgemeine Bauartgenehmigung



Ein vom Bund und den Ländern gemeinsam
getragenes Institut des öffentlichen Rechts

Zulassungs- und Genehmigungsstelle
für Bauprodukte und Bauarten

Datum: 07.09.2017
Gesellschafts-Nr.: 173-L-10.6-483/5

Nummer:
Z-16.6-483

Antragsteller:
PCS Innotec International NV,
Schans 4
3480 DEBBEL
BELGIEN



www.fassadenverklebung.de

Gegenstand dieses Bescheides:

Fassadensystem unter Verwendung des Klebesystems "Innotec Project System" zur Befestigung von hinterlüfteten Fassadenplatten auf einer Aluminium-Unterkonstruktion

Elektronische Kopie der aZ-Z des DIBt: Z-16.6-483

Der oben genannte Regelungsgegenstand wird hiermit allgemein bauaufsichtlich zugelassen/genehmigt.

Dieser Bescheid umfasst neun Seiten und 14 Anlagen.

Diese allgemeine bauaufsichtliche Zulassung/ allgemeine Bauartgenehmigung ersetzt die allgemeine bauaufsichtliche Zulassung/ allgemeine Bauartgenehmigung Nr. Z-13.6-483 vom 1. Februar 2018. Der Gegenstand ist erstmals am 12. Februar 2014 allgemein bauaufsichtlich zugelassen worden.



DIBt | Kottbusstraße 2018 | D-10623 Berlin | Tel.: +49 30 78780-0 | Fax: +49 30 78780-300 | E-Mail: az@ibib.de | www.dib.de





Multisol Project

1 Liter Dose

Multisol Project ist ein professioneller Reiniger für die Aluminium-Unterkonstruktion und Fassadenplatten vor der Verklebung.

Art.-Nr. 1151



Multi Wipes Box Project

400 Tücher Eimer Art.-Nr. 1308

400 Tücher Nachfüllpack Art.-Nr. 1309

400 Tücher Karton Art.-Nr. 1304

Multi Wipes Project sind Qualitätstücher, die zu 100% aus hochwertiger Viskose bestehen. Dieses Material und die offene Struktur verleihen den Tüchern ein extrem hohes Schmutz-Aufnahme-Vermögen und somit einen beeindruckenden Reinigungseffekt beim Reinigen von Fassadenplatten und Unterkonstruktionen.

- ▶ Großes Format! (30 cm x 40 cm)
- ▶ Enormes Aufnahmevermögen!
- ▶ Vielseitig verwendbar!
- ▶ Praktisch verpackt, stets trocken, sauber und jederzeit zur Hand!





Fixation Tape Project „2100”

3,2 mm stark, 15 m Rolle

Fixation Tape 2100 doppelseitiges Klebeband zur Erstfixierung

- ▶ Sorgt für ideale Schichtdicke von Klebe- und Dichtmassen!
- ▶ Hohe Anfangshaftung!

Art.-Nr. 2336



Adheseal Project

Schwarz, 600 ml Beutel

Zur Montage der Platten auf der Unterkonstruktion entsprechend der Zulassung Z. 10.8-483.

- ▶ Lösungsmittel- und Isocyanat-frei!

Art.-Nr. 2234





Imprisol Project

1.000 ml Dose

Imprisol Project Primer

- ▶ Reicht für ca. 100 Laufmeter Verklebungsstrecke
- ▶ Anwendung: Gigaline, Rieder

Art.-Nr. 4423



Nitrilhandschuhe

Box mit 100 Handschuhe

Lieferbar in M, L, XL

Art.-Nr. 10844



EPDM Band

25 Meter Band auf Rolle, 20 mm

- ▶ selbstklebend
- ▶ zur Ausbildung einer „schwarzen Fuge“

Art.-Nr. 3673



Schleifvlies

- ▶ fertige Zuschnitte
- ▶ Vorbereitung der Alu-Unterkonstruktion

Art.-Nr. 8432

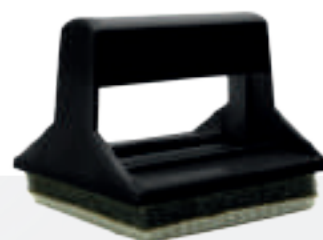


Grundierungsapplikator

Handgriff mit 3 Schwämme

Zur Applikation von Imprisol

Art.-Nr. 4108



Akku-Pistole

bis 600 ml Beutel

Die Akku Pistole 3,6V zum problemlosen Verarbeiten hochwertiger Spritzdichtmassen bis zu 600 ml.

- ▶ Hochwertige 3,6V Accu-Pistolen!
- ▶ Für Kartuschen und Beutel bis 600 ml!

Art.-Nr. 9922



Druckluftpistole

bis 600 ml Beutel

Air Sealant Applicator dient zur exakten Druckübertragung über Teleskopstange.

- ▶ Druckluftpistole für Kartuschen und Beutel bis 600 ml
- ▶ Exakte Druckübertragung über Teleskopstange

Art.-Nr. 0928



Saugheber

Saugheber mit 2 flexibel befestigten Saugern für eine bestmögliche Haftung.

Art.-Nr. 4304



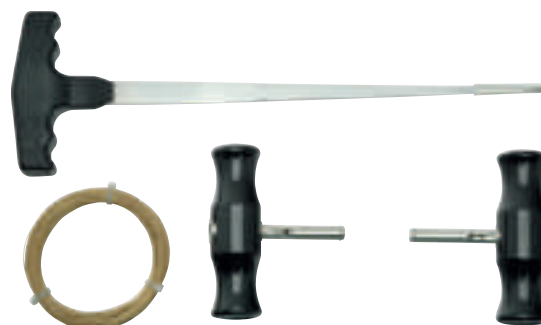
Plattendemontage-Werkzeugset

4-teiliges Set

Set-Inhalt:

- ▶ 2 Stk. Draht-Ziehgriff
- ▶ 1 Stk. Stichel für Schneidedraht
- ▶ 1 Stk. Cutting Wire Twisted (Gedrillt)

Art.-Nr. 920





Berechnung Verklebungsstrecke

Die 3 angeführten Beispiele zeigen jeweils eine Platte von 1 m². Aus den unterschiedlichen Höhen- und Breiten-Verhältnissen ergibt sich jeweils eine andere Anzahl an Verklebungs-Laufmetern.

Dies ist bei der Berechnung des Project-Produkte-Mengenbedarfs und der Project-Materialkosten stets zu beachten. Entscheidend ist also nicht die Anzahl der Quadratmeter, sondern die **Anzahl der Laufmeter-Verklebungsstrecke!**

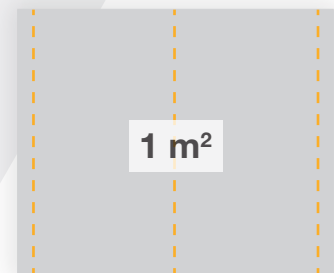
Beispiel #1

$$\begin{aligned}
 0,5 \text{ m Höhe} \times 2,0 \text{ m Breite} &= 1,0 \text{ m}^2 \\
 \text{Verklebungs-Strecke} &= 5 \times 0,5 \text{ m} \\
 \text{Verklebungs-Laufmeter} &= 2,5 \text{ lfm}
 \end{aligned}$$



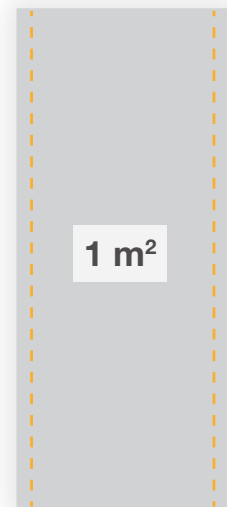
Beispiel #2

$$\begin{aligned}
 1,0 \text{ m Höhe} \times 1,0 \text{ m Breite} &= 1,0 \text{ m}^2 \\
 \text{Verklebungs-Strecke} &= 3 \times 1,0 \text{ m} \\
 \text{Verklebungs-Laufmeter} &= 3,0 \text{ lfm}
 \end{aligned}$$



Beispiel #3

$$\begin{aligned}
 2,0 \text{ m Höhe} \times 0,5 \text{ m Breite} &= 1,0 \text{ m}^2 \\
 \text{Verklebungs-Strecke} &= 2 \times 2,0 \text{ m} \\
 \text{Verklebungs-Laufmeter} &= 4,0 \text{ lfm}
 \end{aligned}$$



Nach genauer Ermittlung der Anzahl der Laufmeter Verklebungsstrecke nach obigen Kriterien übernehmen wir gerne für Sie die Berechnung des Project-Mengenbedarfs und der -Materialkosten.

Bitte setzen Sie sich dazu einfach mit dem für Sie zuständigen Project-Berater in Verbindung.

| PRODUKT | ART.-NR. | |
|---|----------|-------------|
| Fassadenkleber Adheseal Project schwarz 600 ml Beutel | 2234 | 13 m |
| Doppelklebeband Fixation Tape Project „2100“ 3,2 mm stark | 2336 | 15 Lfm |
| Reiniger Multisol Project 1 Liter Dose | 1151 | ca. 100 Lfm |
| Reinigungstücher Multi Wipes Box Project 400 Tücher Eimer | 1308 | 400 Lfm |
| Imprägnierung & Primer Imprisol Project 1.000 ml Dose | 4423 | 100 Lfm |

Untergrund, Materialart, Belüftung und richtige Bemessung

Zur Erzielung eines optimalen Endergebnisses und einer langfristig beständigen Klebeverbindung muss unbedingt auf einer ordnungsgemäß angebrachten Unterkonstruktion gearbeitet werden!

Die mit dem Project System realisierte Klebeverbindung muss gemäß den festgelegten Belastungsanforderungen den Scher- und Zugkräften standhalten, die in der Praxis aufgrund des Eigengewichtes und der auftretenden thermischen und / oder hygri-schen Verformungen der verwendeten Fassaden-Platten sowieder auftretenden Wind-Belastungen auf die Klebe-Verbindung einwirken.

Bei dem Material, auf dem geklebt wird, handelt es sich um Aluminium.

Das plattentragende Riegelwerk muss vertikal angebracht werden.

In Bezug auf die Belüftung müssen die Vorschriften des Plattenherstellers ge-

nau befolgt werden. Am oberen und unteren Objekt-Rand müssen normgerechte Öffnungen für die Zu- und Abfuhr von Luft vorhanden sein.

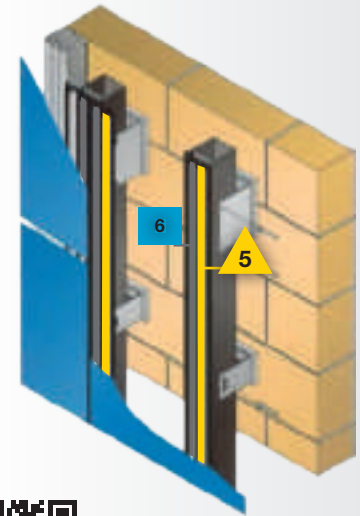
Der Freiraum hinter den Platten muss **mindestens 20 mm** betragen!

Der Freiraum darf nicht durch horizontale Profile blockiert werden!

Plattenmaterialien haben die Eigenschaft, sich bei Temperaturunterschieden und Feuchtigkeit auszudehnen / zusammenzuziehen – Dem ist bei der Bemessung der Unterkonstruktion Rechnung zu tragen.

Hierzu sind die Produktinformationen und die Verarbeitungsvorschriften des Platten- und Unterkonstruktionsherstellers zu beachten!

Skizze Alu-Unterkonstruktion



Praktisches Anwendungsvideo

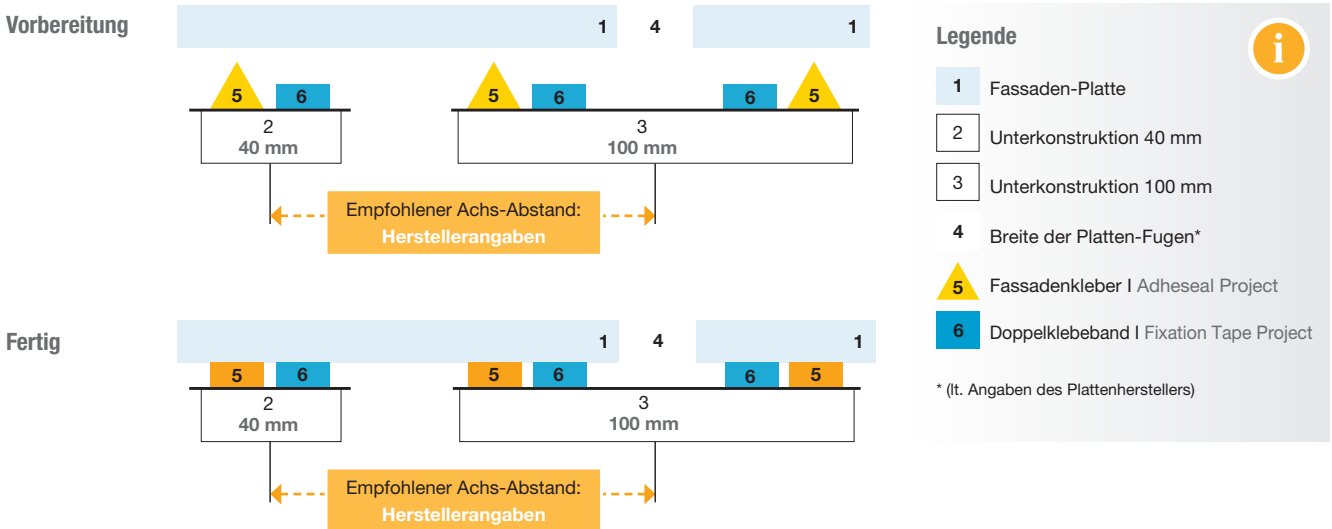


Dimensionierung der senkrechten Unterkonstruktion

Die Dimensionierung der senkrechten Unterkonstruktion ist abhängig von der Fassadenkonstruktion. Die Profilstärken- und breiten ergeben sich aus den statischen Anforderungen und durch die Erfordernisse aus den Herstellerangaben der eingesetzten Plattentypen.

Senkrechte Unterkonstruktion – Verklebung – Fassaden-Platten

Der Achsabstand der vertikalen Unterkonstruktion richtet sich nach den Angaben des Plattenherstellers!



Beim Auftragen des Adheseal Project Klebers ist ein Abstand **von mindestens 10 mm** zum Klebeband und zum Seitenrand der Unterkonstruktion einzuhalten!

Auf der Unterkonstruktion (3) unter den Plattenfugen (4) ist das Klebeband (6) von der Mitte ausgehend jeweils innen, die Kleberaupe (5) jeweils aussen aufzutragen.

Beim Auftragen des Klebebandes (6) ist also darauf zu achten, dass aussen genügend Platz für Abstand (2 x 5 mm) plus Kleberaupe (8 mm) bleibt!

Befestigung des Klebebandes auf der Unterkonstruktion

Das **Fixation Tape Project „2100“** übernimmt die erste Haftung der Platten auf dem Untergrund. Der anzubringende Kleber sorgt für die endgültige Haftung.

Die Anbringung des Klebebandes erfolgt auf einem sauberen, trockenen und fettfreien Untergrund.

Das Klebeband ist über die gesamte Länge der senkrechten Unterkonstruktion und parallel zu den Kanten anzubringen, die Schutzfolie des Klebebandes ist erst nach dem Auftragen des **Adheseal Project** Klebers zu entfernen!

Auf der Unterkonstruktion unter den Platten-Fugen ist das Klebeband von der Mitte ausgehend jeweils innen, die Kleberaube jeweils aussen aufzutragen. Beim Auftragen des Klebebandes ist also darauf zu achten, dass aussen genügend Platz für Abstand (2 x 5 mm) plus Kleberaube (8 mm) bleibt!



Befestigung des Klebers auf der Unterkonstruktion

Adheseal Project Kleber wurde speziell zum Kleben von Fassadenplatten entwickelt. Neben der Qualität des Produktes hat auch die Qualität der Verarbeitung einen absolut entscheidenden Einfluss auf ein sicheres Endergebnis.

Zum Auftragen der richtigen Menge des Klebers muss unbedingt die mitgeliefer-

te Düse verwendet werden (siehe Abbildung!). Der Kleber muss über die volle Länge der plattentragenden Unterkonstruktion angebracht werden.

Beim Auftragen des **Adheseal Project Klebers** ist ein Abstand von mindestens 10 mm zum Klebeband und zum Seitenrand der Unterkonstruktion einzuhalten!

Richtige Temperaturbedingungen zur Verklebung von Fassadenplatten finden Sie in unserer Zulassung.



Richtige Temperaturbedingungen zur Verklebung von Fassadenplatten finden Sie in unserer Zulassung.



Befestigung der Fassadenplatten

Das Anbringen der Platten muss mit der erforderlichen Präzision erfolgen.

Zur Vereinfachung der Montage die zu verklebenden Platten mit Hilfe von Saughebern auf ausgerichtete Setzleisten oder Montage-Winkel stellen und so an der vorgesehenen Stelle an die Klebstoffraube ansetzen, dass sie

vorerst nicht mit dem Klebeband in Berührung kommen!

Erst nach präziser Positionierung die Platten durch gleichmässigen, festen Druck bis zum Kontakt mit dem Klebeband gut anpressen!



Bitte beachten: Offene Verarbeitungs-Zeit zwischen dem Anbringen des Klebers und dem Anbringen der Platte beträgt je nach Verarbeitungs-Temperatur ca. 10 Minuten! Reinigen der Materialien und Werkzeuge mit Multisol Project Reiniger und Multi Wipes Box Project Tuch!



Verklebung auf Alu-Unterkonstruktion



Schleifen mit Schleifvlies



Reinigung Profile & Fassadenplatten

Die Fassadenplatten mit **Multi Wipes Box Project** und **Multisol** reinigen und **10 Minuten** ablüften lassen.



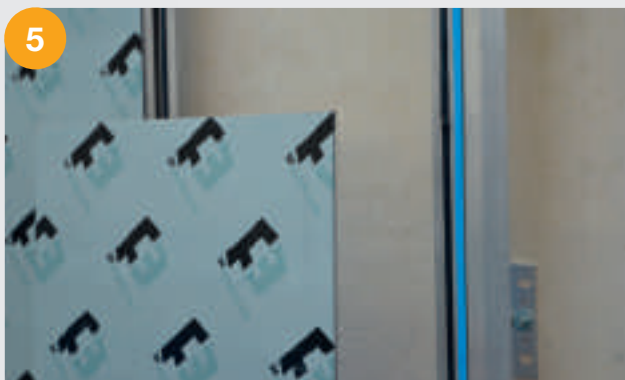
Klebeband anbringen

Fixation Tape „2100“ auf der Unterkonstruktion anbringen.



Kleber anbringen

Adheseal Project Kleber parallel zum Klebeband mit der mitgelieferten Spitze auftragen. Folie des **Fixation Tape „2100“** nach Applikation **Adheseal Project** entfernen.



Fassadentafel anbringen

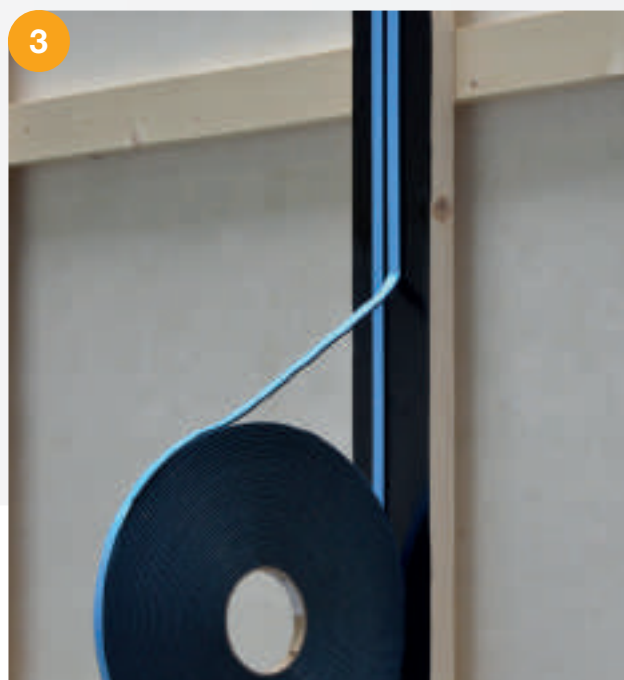
Innerhalb von **10 Minuten** nach dem Auftragen des Klebers Fassadentafel anbringen.

Verklebung auf Holz-Unterkonstruktion in Deutschland nicht zugelassen.



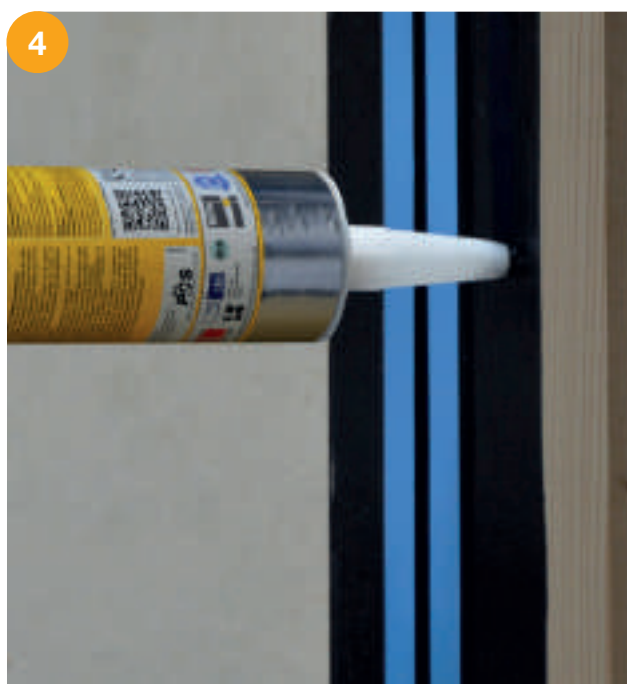
Imprisol auftragen

Imprisol auf die trockene Holzunterkonstruktion auftragen und min. 10 min. ablüften lassen, maximal 21 Tage.



Klebeband anbringen

Fixation Tape auf der Unterkonstruktion anbringen.



Kleber anbringen

Adheseal Project Kleber parallel zum Klebeband mit der mitgelieferten Spitze auftragen. Folie des Fixation Tape „2100“ nach Applikation Adheseal Project entfernen.



Fassadenplatte anbringen

Innerhalb von **10 Minuten** nach dem Auftragen des Klebers Fassaden-Platte anbringen.



Kontakt

Innotec GmbH & Co. KG

Kamper Str. 54
47445 Moers
Telefon 0 28 41 - 786-70
Telefax 0 28 41 - 786-80
fassade@innotec-online.de
www.fassadenverklebung.de
www.innotec.info



Unsere Ansprechpartner



Bitte nutzen Sie auch unsere Berater-Suche
www.fassadenverklebung.de/Kontakt



Finden Sie Ihren zuständigen Ansprechpartner. Geben Sie die ersten beiden Ziffern Ihrer PLZ in das Feld ein.



- ✦ FORMBAR
- ⚙️ INDIVIDUELL
- 🛡️ SICHER
- ⚡ WETTERFEST
- 🏆 HOHE QUALITÄT

🛡️ MIT 40 JAHREN
GARANTIE!

haushaut
DIE HAUT AUS ALUMINIUM

EINZIGARTIGE
FASSADEN

MIT DER ALU-
VERBUNDPLATTE

Haushaut GmbH
Nickepütz 33
52349 Düren



info@haushaut.com
www.haushaut.com



FF2

Die Farbaluminium-Fassadentafel

Ökologie & Langlebigkeit

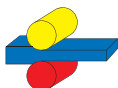
- FF2 besteht aus ca. 80% **Recyclingaluminium**
- FF2 ist vollständig recycelbar – immer und immer wieder
- UV-beständige, schmutzabweisende **RUV4-Beschichtung**

Architektur & Verarbeitung

- **13 Farben ab Lager**, projektbezogen fast unbegrenzte Farbwahl
- 6 verschiedene Standard-Montagesysteme
- Frei verform- und kantbar bei 2T
- Geringes Gewicht für einfache Bearbeitung und Montage

Sicherheit

- Baustoffklasse A1 (in Kombination mit Klebtechnik B1)
- Korrosionsbeständig, auch in Küstennähe
- Made in Germany



HARTMANN

www.hartmann-metalle.de

W. Hartmann & Co. (GmbH & Co. KG)
Möllner Landstr. 107 · D-22113 Oststeinbek
www.hartmann-metalle.de/FF2
projektberatung@hartmann-metalle.de

ALPOLIC™

ALUMINIUM-VERBUNDPLATTEN FÜR **KREATIVE** FASSADENGESTALTUNG



- Brandschutz: Klassifizierung bis A1
- Exzellente Planheit und Biegesteifigkeit
- Schmutzresistent
- Hochwertige Oberflächenbeschichtung mit LUMIFLON™
- Bis zu 20 Jahre Qualitätsgarantie
- Einfache Verarbeitung und Formbarkeit
- Größte Vielfalt an Farben und Designs
- Gleichbleibende Farbqualität und -konstanz
- EPD-zertifizierte positive Ökobilanz

Fluoropolymer-Beschichtung
(LUMIFLON™)

Aluminium

Nicht brennbarer Kern



Erfahren Sie mehr:
www.alpolic.eu/de



FASSADENVERKLEIDUNG MIT UNENDLICHEN MÖGLICHKEITEN

TRESPA® METEON® BIETET ATTRAKTIVE ÄSTHETIK UND NAHEZU GRENZENLOSE ENTWURFSMÖGLICHKEITEN MIT VERSCHIEDENEN FARBEN, RHYTMEN UND TIEFEN FÜR ARCHITEKTONISCHE FASSADEVERKLEIDUNG DER NÄCHSTEN GENERATION.



Wetterbeständigkeit und Farbstabilität

Trespa® Meteon® ist hervorragend für den Außenbereich geeignet und sieht auch nach vielen Jahren gut aus. Sonne und Regen haben kaum Auswirkungen auf die Oberfläche der Platten.



Geringe Wartung und einfache Reinigung

Trespa® Meteon® ist hervorragend für den Außenbereich geeignet und sieht auch nach vielen Jahren gut aus. Sonne und Regen haben kaum Auswirkungen auf die Oberfläche der Platten.



Solide und robust

Trespa® Meteon® ist sehr kratz- und stoßfest. Die Platten sind homogen, hoch verdichtet, einfach maschinell oder auf andere Weise wie Hartholz zu bearbeiten.



KONTAKTIEREN SIE UNS

TRESPA DEUTSCHLAND GMBH

T: 0800-1860422

E: INFO.DEUTSCHLAND@TRESPA.COM



PREFABOND
ALUMINIUM VERBUNDPLATTE



PREFABOND ALUMINIUM VERBUNDPLATTE

MODERNE, PLANE OPTIK, AUCH BEI
KLEINFLÄCHIGEN PROJEKTEN



TECHNISCHE DATEN – PREFABOND ALUMINIUM VERBUNDPLATTE

MATERIAL

bandbeschichtetes Aluminium (Vorderseite),
FR-Kern*, Aluminium mit Schutzlack (Rück-
seite)

BESCHICHTUNG

hochwertige Coil-Coating-Beschichtung
Vorderseite: Duragloss® 5000 oder P.10;
Rückseite: Schutzlack

ABMESSUNGEN

4.010 × 1.535 × 4,0 mm
nutzbares Format: 4.000 × 1.525 × 4,0 mm
andere Formate sowie Bearbeitung (Schnei-
den, Fräsen, Bohren) auf Anfrage möglich

GEWICHT

7,6 kg/m²

BEFESTIGUNG

auf Holzunterkonstruktion: geschraubt oder
geklebt auf Aluminiumunterkonstruktion: ge-
nietet oder geklebt lt. statischer Erfordernis

* A2-Kern auf Anfrage



Die PREFABOND Aluminium Verbundplatte bietet nahezu un-
begrenzte Gestaltungsmöglichkeiten. Der langlebige Werkstoff
kommt im Neubau genauso wie bei Sanierungen zum Einsatz
und sorgt auch im Innenraumdesign für eine besondere Optik.
Die PREFABOND Aluminium Verbundplatte kann auf Holz-
Unterkonstruktionen oder auf Alu-Unterkonstruktionen geklebt
werden. Sie sorgt somit für ein elegantes, homogenes Erschei-
nungsbild auf großen wie auch auf kleinen Flächen oder stellt
ganz bewusst architektonische Raffinesse unter Beweis.

TECHNISCHE MERKMALE

Die PREFABOND Aluminium Verbundplatte bietet ausschließ-
lich Vorteile: Sie ist höchst korrosions- und witterungsbestän-
dig und weist eine hohe Biegesteifigkeit und Stoßfestigkeit auf.
Dazu bieten die PREFABOND Aluminium Verbundplatten hohe
gestalterische Freiheiten mit allen Vorteilen der vorgehängten,
hinterlüfteten Fassade.

Kostenfreie Muster
unserer Fassadentafeln
aus Faserzement gibt's hier:



Perspektivsystem

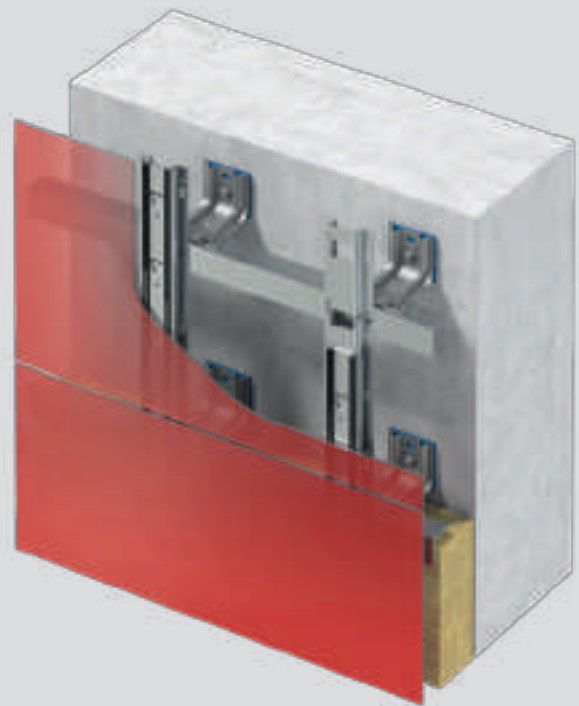
mit Struktur

Hardie® Architectural Panel Anthrazitgrau
Oberfläche: Gebürsteter Beton | Strukturierter Putz



preGLUE®

Profilsystem zum ganzjährigen Kleben von Fassadenelementen



Prinzip

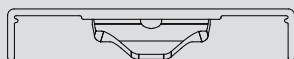
Mit preGLUE verlagern Sie den witterungsanfälligen Klebeprozess von der Baustelle in die Werkstatt. Dort wird die Fassadentafel **wetterunabhängig** unter **kontrollierten Bedingungen** auf das **preGLUE Carrierprofil** geklebt. An der Baustelle wird das **preGLUE Supportprofil** am Traggrund montiert. Anschließend wird das mit der Fassadentafel verklebte Carrierprofil in das Supportprofil eingehängt, ausgerichtet, fertig.

Geeignet für

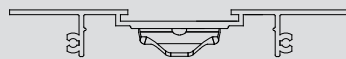
Fassadentafeln mit Klebezulassung z.B. Aluminium, Aluminiumverbund, HPL, Keramik, Faserzement

Sortiment

Fassadenabhängig stehen zwei verschiedene preGLUE Carrierprofile und preGLUE Supportprofile zur Verfügung



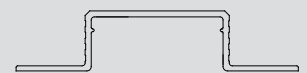
Carrierprofil „Light“
FASS/PGM/CL125



Carrierprofil „Pro“
FASS/PGM/CP125



Supportprofil „L50“
FASS/PGM/L50125



Supportprofil „Hut20“
FASS/PGM/H20125

: : Fundermax
For you to create



WINNER
Architects' Darling Award
Jury-Award in Gold

Eine hochwertige Fassadenverkleidung,
die technische Leistung mit
ästhetischer Freiheit kombiniert



Eigenschaften



HOHE STRAPAZIERFÄHIGKEIT



BELASTUNGSFÄHIG



WITTERUNGSBESTÄNDIGKEIT



WASSERABWEISEND



UV-BESTÄNDIGKEIT



ABRIEBFESTIGKEIT



WARTUNGSFREUNDLICH



PFLEGELEICHT



www.kronospan.com



kronospan

ALUCOBOND®

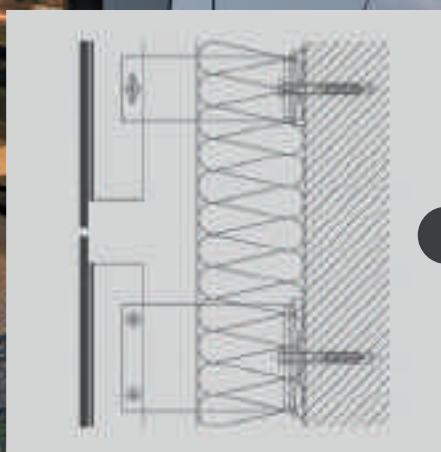
Die Aluminiumverbundplatte für vielfältige Fassadenlösungen

Präzise Planheit • Farbvielfalt • Exzellente Verformbarkeit

seit
1969

Technische
Beratung & Bemessung
für geklebte
Fassaden

Ausführungs-
details



www.alucobond.com

3A
COMPOSITES



Innotec GmbH & Co. KG

Kamper Str. 54
47445 Moers

Telefon 0 28 41 - 786-70
Telefax 0 28 41 - 786-80

fassade@innotec-online.de

www.fassadenverklebung.de
www.innotec.info

Stand 01.2024 (Herstellungsdatum der Broschüre).
Alle vorherigen Broschüren verlieren ihre Gültigkeit.

www.fassadenverklebung.de